

# 경기스타트업캠퍼스 창업공간 입주기업(성장기/글로벌) 추가 모집 공고[연장]

우수한 아이디어와 발전 가능성이 있는 기술 기반 창업기업을 발굴, 지속적으로 성장할 수 있도록 지원하기 위한 경기스타트업캠퍼스 창업공간 입주 희망기업을 모집하오니 많은 관심과 신청 바랍니다.

2020년 4월 13일

경기도경제과학진흥원 원장

## 1 사업개요

### □ 사업목적

- 경기스타트업캠퍼스 창업공간을 다양한 아이디어와 창업주체간의 상호작용이 활발한 개방형 보육환경으로 조성, 기업 니즈를 반영한 스타트업 지원

### □ 주요내용

- 위치 : 경기도 성남시 분당구 판교로 289번지 20 경기스타트업캠퍼스 丙

#### <경기스타트업캠퍼스 丙 창업공간 등 운영현황>

- 면적 : 경기스타트업캠퍼스 1동 1·8층, 2동 2·3·4·5·8층(약 11,060㎡, 약 3,300평)
- 구성 : 창업보육공간, 교육장, 멘토룸, 회의실, 커뮤니티&네트워킹 공간 등
- ※ 공간개편 공사 중 : '20. 4월말 공사 완료 및 보육기업 입주 예정

- 보육규모 : 총 80개사(팀) 내외 스타트업 및 예비창업자 등
- ※ 금회 모집규모는 성장기/글로벌 29개사(팀) 내외

- 보육 공간 현황(개방형 공간)

구 분	보육단계	보육규모(내외)	비 고
2동	8층	Post-BI : 글로벌	30개사 약 786㎡[237평]
	5층	BI : 성장기	20개사 약 816㎡[246평]
	3층	Pre-BI : (예비)초기	30개사 약 1,500㎡[453평]

※ 보육규모는 입주환경에 따라 변동될 수 있음

## 2

## 모집개요

### □ 모집대상

- 공고일 기준 창업 2년 이상 ~ 5년 이하 스타트업

- 개인사업자(법인전환 포함) : 사업자등록증명 상 '사업개시일(개업일)' 기준  
(단, 개인사업자에서 법인사업자로 포괄 양도·양수한 경우 개인사업자 사업개시일 기준)
- 법인사업자 : 법인등기부등본 상 '법인설립등기일' 기준

### ※ 신청(지원) 제외 대상

- 금융기관으로부터 채무불이행으로 제재 중인 개인, 기업 또는 휴·폐업중인 자
- 국세 또는 지방세 체납 중인 개인, 기업
- 대기업이 기업발행주식 총수 또는 출자총액의 30%이상을 소유하고 있는 자
- 소음·진동·폐수·악취 등의 공해를 유발하는 자 또는 업종
- 중소기업창업지원법 시행령 제4조에 따라 지원제외 대상 업종을 영위하고 있거나 또는 영위하고자 하는 개인, 기업

### □ 모집분야 : IT, BT, NT, CT 등 첨단업종\* 또는 혁신기술 보유 기술창업

※ IT·BT·NT·CT(Information·Bio·Nano·Culture Technology)

구 분	개 념
IT	• 핵심부품, 차세대 네트워크 기반, 정보처리시스템 및 SW, 기타 정보기술 등
BT	• 기초 기반 기술, 보건의료 관련 응용, 농업 해양 환경 관련 응용 등
NT	• 나노소자 및 시스템, 나노소재, 나노 바이오 보건, 나노기반 공정 등
CT	• 문화 콘텐츠, 생활문화(사이버 커뮤니케이션 등), 문화유산 등

### □ 모집규모 : 29개사(팀) 내외

구분	성장기(5층)	글로벌(8층)
기준	창업 2년 이상 ~ 5년 이하	
규모	29개사(팀)	

※ 모집규모는 선정자(기업) 인원, 입주환경, 평가결과 등에 따라 변경될 수 있음

※ 성장기(5층)와 글로벌(8층) 단계는 1차 서류심사를 통해 분류됨

### 3

## 지원내용

### □ 사무(업무)공간 제공

- 입주기간 : 1년(연장평가를 통해 1년 연장 가능, 최대 2년)
- 입주조건(2020년 5월 중 예정)
  - 입주 선정 발표일로부터 1개월 이내에 입주 완료하여야 함
  - 본사를 경기스타트업캠퍼스 창업공간으로 사업자등록 완료(입주 후 3개월 이내)
  - 창업기업은 경기스타트업캠퍼스 창업공간에 상주하여 함
  - 기타사항은 창업보육사업과 관련된 경기도경제과학진흥원 제 규정 준수
- 입주 수수료

구 분	1인	2인	3~5인	6~8인	9인 이상
입주수수료 (1년 기준, VAT 포함)	30만원	50만원	70만원	90만원	100만원
비 고	<ul style="list-style-type: none"> <li>· 사무실 내 책상, 의자 등 사무가구 및 회의실 등 제공</li> <li>· 인터넷, 복합기, 커피 등 서비스 제공</li> <li>· 입주수수료는 보육기업 서비스 제공, 보육환경 개선 등으로 사용</li> </ul>				

※ 임대료 및 관리비는 무료

### □ 성장 단계별 보육지원

- 사업화 지원 : 단계별 우수기업 선정하여 시제품 및 마케팅 지원
  - 엑셀러레이팅 : 맞춤형 피칭 및 코칭을 통한 투자 연계 지원
  - 기타 : 컨설팅 및 해외컨퍼런스 참가 지원, 네트워크 및 커뮤니티 운영
- ※ 일부 지원사업은 사업별 대상 선정기준에 따라 지원되며, 지원내용은 변경될 수 있음

### 4

## 선정절차

### □ 선정방법 : 심사위원회를 통한 1차 서류심사 및 2차 발표심사

- (심사위원회) 창업 전문기관(업), 투자자 등 외부전문가로 구성
  - (1차 서류심사) 모집기업의 2배수 내외 선정
    - 심사위원회 심사점수를 최고·최저평점을 제외하고 산술평균하여 총 평점 60점 이상인 자 중 고득점 순으로 선정하여 2차 발표평가에 상정
- ※ 성장 단계와 글로벌 단계의 구분은 1차 서류심사에서 분류하여 2차 발표평가에 상정

- (2차 발표심사) 성장 / 글로벌 각 단계별 구분 심사
  - 심사위원회 심사점수를 최고·최저평점을 제외하고 산술평균하여 총평점 60점 이상인 자 중 고득점 순으로 보육대상자 선정
- (심사항목) 사업추진능력, 기술성, 사업성·시장성, 글로벌 경쟁력·타당성, 가점\* 등 [세부 심사항목은 별첨 참조]
  - \* 가점 : 1차 서류평가만 적용(경기도 주관 오디션 수상기업[공고일 기준 2년 이내], 경기스타트업플랫폼 파트너사 추천기업 등)

## 5 신청기간 및 방법

- **신청기간** : 2020. 4. 13.(월) ~ 4. 24.(금) 18:00 까지
- **신청방법** : 경기스타트업플랫폼([www.gsp.or.kr](http://www.gsp.or.kr))을 통한 온라인 접수
- **제출서류** : 입주신청서, 사업계획서, 증빙서류 등
  - 경기스타트업플랫폼([www.gsp.or.kr](http://www.gsp.or.kr)) 회원가입 후 ‘지원사업’ 메뉴 내 해당 사업공고에서 관련서식 다운 받은 후 작성하여 업로드
    - 제출서류는 각 1부, 제출된 서류는 반환되지 않음

필수 제출	해당 시 제출
<ul style="list-style-type: none"> <li>• 입주신청서</li> <li>• 사업계획서</li> <li>• 개인(신용) 정보 수집·이용 및 제공 동의서</li> </ul>	<ul style="list-style-type: none"> <li>• 사업자등록증</li> <li>• 법인등기부등본</li> <li>• 국세/지방세 납세증명서</li> <li>• 4대보험가입자명부</li> <li>• 재무제표(1년 이상 기업)</li> <li>• 가점 증빙서류</li> </ul>

- (별도안내) 1차 서류심사 통과자에 한해 2차 발표평가를 위한 발표자료 (15분 이내, PPT 또는 PDF 형식) 제출 안내 예정

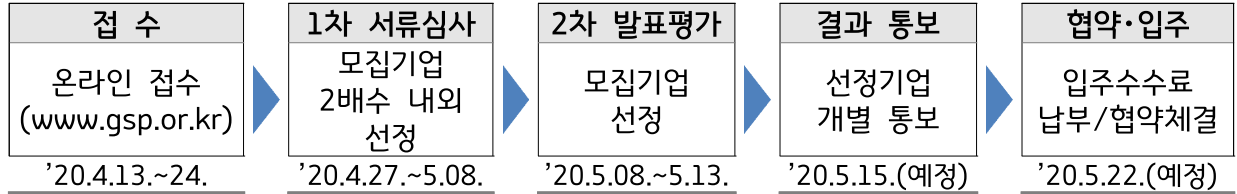
- **문의처** : 경기도경제과학진흥원 창업진흥TF팀

성명	전화번호	팩스번호	이메일
백인호 차장	031-8039-7102	070-5228-3995	gstartup@gbsa.or.kr
김민유 과장	031-8039-7103		
이주현 과장	031-8039-7104		

## 6

## 일정 및 유의사항

### □ 추진일정(안)



※ 추진일정은 변경될 수 있음

### □ 유의사항

- 공고문에 위배되거나, 신청서 등 제출서류 허위 기재 또는 누락한 경우, 선정 취소, 강제퇴거 등의 조치를 받을 수 있음
- 사무공간 배정은 신청자(기업) 인원, 입주여건 등을 고려하여 배정하며, 신청자(기업)가 자리를 선택할 수 없음
- 입주수수료는 협약기간(1년) 단위로 부과, 협약체결 前 전액 일시불 납부 - 중도 퇴거, 개인 사정, 기타 사유 등으로 환불 또는 환급되지 않음
- 선정된 자(기업)는 기존 경기도내 지원사업을 통해 중복하여 입주지원을 받을 경우, 3개월 이내에 지원혜택을 철회·변경해야 함
- 입주시기 및 사무공간은 기관 사정 등에 따라 조정될 수 있음

#### «위법·부당한 방법으로 지원받은 사항에 대한 제재조치»

- 위법·부당한 방법을 통하여 지원받은 사실이 확인된 기업에 대해서는 진흥원(기업지원사업 운영규정)에 따라 다음과 같이 제재조치를 받을 수 있음.
  - 위법·부당한 방법으로 지원받은 지원액 전액 환수
  - 형사고발(문서의 위·변조, 사기, 업무방해, 금품·향응제공 등 위법·부당행위 수반 시)
  - 향후 지원배제(금액과 횟수, 수법 등에 따라 5년간 또는 영구 배제)
  - 경기도와 신용보증재단 등 유관기관 통보(해당 기관의 지원에서도 배제될 수 있음)

## 【별첨】 세부 심사항목

### □ 1차 서류심사

구분	배점	세부 심사항목
사업추진능력	30점	<ul style="list-style-type: none"> <li>• 창업동기 및 신청사유 명확성, 사업계획서 작성의 충실성</li> <li>• 창업자 적성과 자질, 글로벌 진출 활동 계획</li> <li>• 사업관련 경험 및 지식(기업 경영 능력)</li> <li>• 사업계획 수립 및 실현 가능성</li> <li>• 창업자 경력(경력, 글로벌 네트워크, 전문인력 확보 등)</li> </ul>
기술성	30점	<ul style="list-style-type: none"> <li>• 독창성 및 혁신성</li> <li>• 기술 모방 난이도(글로벌 지향)</li> <li>• 기술 및 제품개발 정도, 글로벌 확장성</li> <li>• 기술인력 수준 및 확보(계획)</li> <li>• 산업 파급효과, 글로벌 파급력</li> </ul>
사업성·시장성	40점	<ul style="list-style-type: none"> <li>• 제품 경쟁력 및 확보 방안</li> <li>• 목표시장 규모 및 성장성, 글로벌 시장 확보 가능성</li> <li>• 미래 수익성</li> <li>• 마케팅 수립 및 실행 타당성, 글로벌 협업 가능성</li> </ul>
가 점	5점	<ul style="list-style-type: none"> <li>• 경기도 주관 오디션 수상기업[공고일 기준 2년 이내], 경기스타트업플랫폼 파트너사 추천기업 등</li> </ul>
총 계	105점	

### □ 2차 발표심사

#### ○ 성장단계

구분	배점	세부 심사항목
사업추진능력	30점	<ul style="list-style-type: none"> <li>• 창업동기(의지) 및 신청사유 명확성</li> <li>• 신청자 적성과 자질</li> <li>• 사업관련 경험 및 지식</li> <li>• 기업 경영 능력</li> <li>• 사업계획 수립 및 실현 가능성</li> </ul>
기술성	30점	<ul style="list-style-type: none"> <li>• 독창성 및 혁신성</li> <li>• 기술 모방 난이도</li> <li>• 기술 및 제품개발 정도(계획)</li> <li>• 기술인력 수준 및 확보(계획)</li> <li>• 산업 파급효과 및 지역경제 활성화</li> </ul>
사업성·시장성	40점	<ul style="list-style-type: none"> <li>• 제품 경쟁력 및 확보 방안</li> <li>• 목표시장 규모 및 성장성</li> <li>• 미래 수익성</li> <li>• 마케팅 수립 및 실행 타당성</li> </ul>
총 계	100점	

○ 글로벌 단계

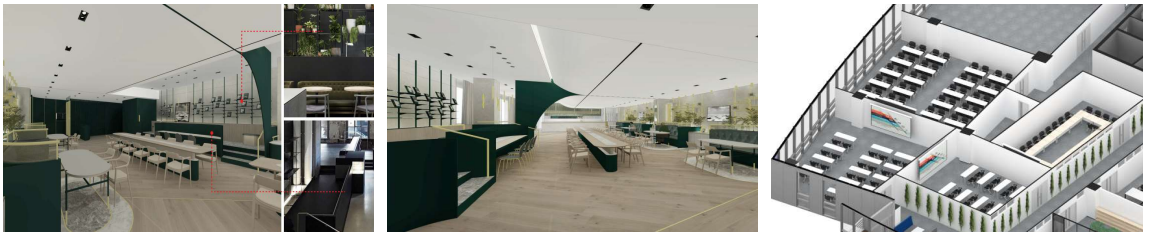
구분	배점	세부 심사항목
창업기업역량	40점	<ul style="list-style-type: none"> <li>• 창업자의 전문성 및 준비성(기술력, 경력, 시장이해 등)</li> <li>• 창업자의 추진역량(문제해결 능력, 실행력 등)</li> <li>• 창업자의 글로벌 진출 의지(글로벌 비전 제시 등)</li> <li>• 글로벌 피칭 능력(영어, 이해력, 설득력 등)</li> </ul>
제품(서비스) 글로벌 경쟁력	30점	<ul style="list-style-type: none"> <li>• 제품(서비스)의 완성도</li> <li>• 제품(서비스)의 가격 및 품질 경쟁력</li> <li>• 제품(서비스)의 글로벌화(현지화 수준)</li> </ul>
글로벌 진출 타당성	30점	<ul style="list-style-type: none"> <li>• 글로벌 시장 진입 가능성</li> <li>• 글로벌 시장 지원 타당성</li> <li>• 글로벌 진출 지원 파급효과</li> </ul>
총 계	100점	

**[참고] 공간 설명 자료**

- 위치 : 경기도 성남시 분당구 판교로 289번길 20 교 스타트업캠퍼스 1동 1·8층, 2동 2·3·4·5·8층
- 총면적 : 7,302㎡(전용+공용)
- 준공일 : '20.5월(예정)

**[창업공간 이미지]**

1층 기업인네트워킹 공간(VC•AC 등) 및 4층 교육장

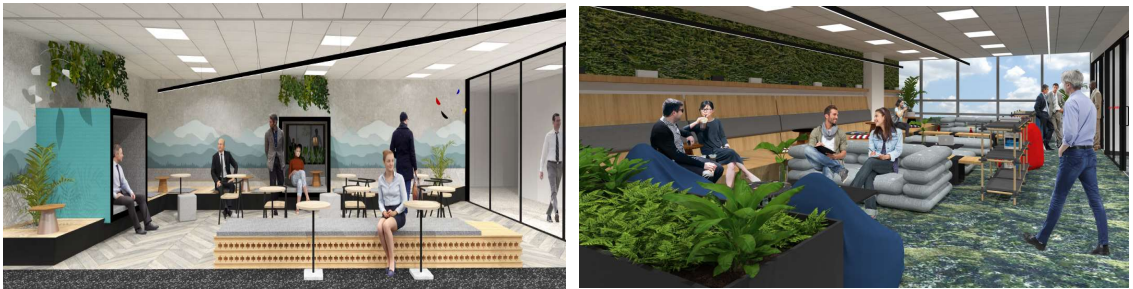


커뮤니티 및 휴식 공간

2층 데모데이 및 오픈형 커뮤니티 공간 / 3층 (휴게 • 보육기업간 커뮤니티 공간)



4층 및 5층 (휴게 • 보육기업간 커뮤니티 공간)

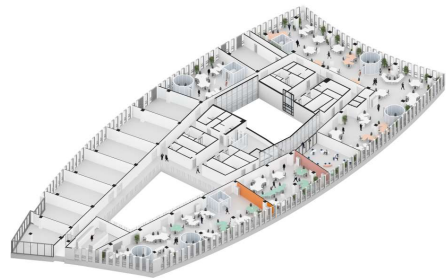


보육공간

성장기(5층)



글로벌(8층)



※ 상기 이미지는 내부 공간개편 공사 추진 상황에 따라 일부 변동 될 수 있음.