

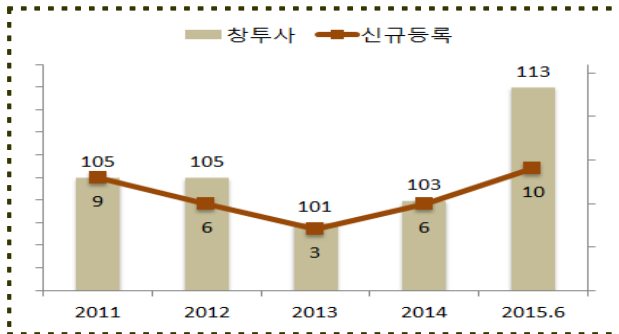
Venture Capital Market Brief

창업투자회사

■ '15년 10개사 신규등록, 6월말 기준 113개사

창투자 등록 및 운영

(단위: 개사)

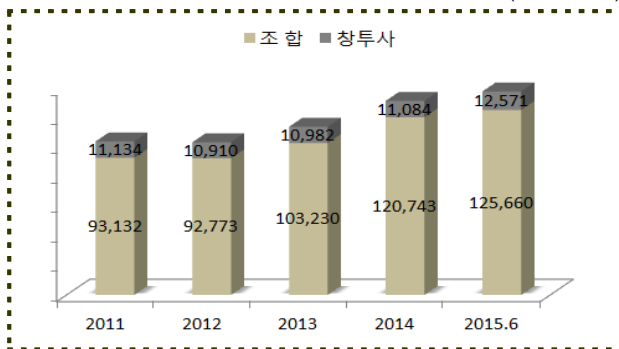


투자자원

■ '15년 6월말 현재 전체 투자재원은 13조 8,231 억원이고, 이중 조합비중은 90.9%

투자자원

(단위: 억원)



■ '15년 신규 결성된 32개 조합의 총 결성금액은 6,256억이며, 운영 중인 조합은 총 469개로 총 결성금액은 12조 5,660억

조합결성

(단위: 개, 억원)

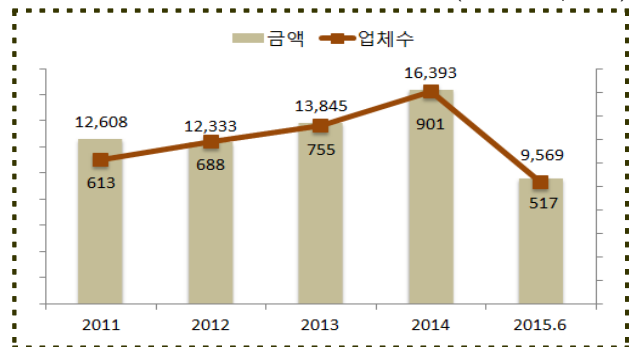
구분	2011					2012					2013					2014					2015.6				
	개수	금액	평균	개수	금액	평균	개수	금액	평균	개수	금액	평균	개수	금액	평균	개수	금액	평균	개수	금액	평균				
신규	조합수	67	22,778	340.0	41	8,228	200.7	54	15,679	290.4	82	25,842	315.1	32	6,256	195.5									
	금액																								
	평균																								
운영	조합수	385	93,132	241.9	380	92,773	244.1	402	103,230	256.8	447	120,743	270.1	469	125,660	267.9									
	금액																								
	평균																								

신규투자

■ '15년 517개사에 9,569억원이 투자되어 투자금액 기준 전년동기(418개사, 6,912억원)대비 38.4% 증가

신규투자

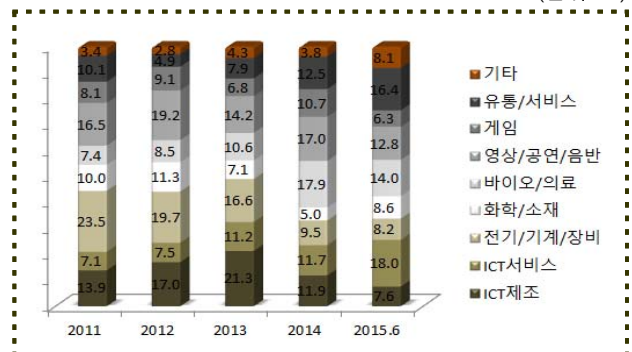
(단위: 개사, 억원)



■ 업종별로는 ICT서비스가 18.0%로 가장 높은 비중 이고, 유통/서비스가 16.4%

업종별 신규투자 비중

(단위: %)



업종별 신규투자 금액

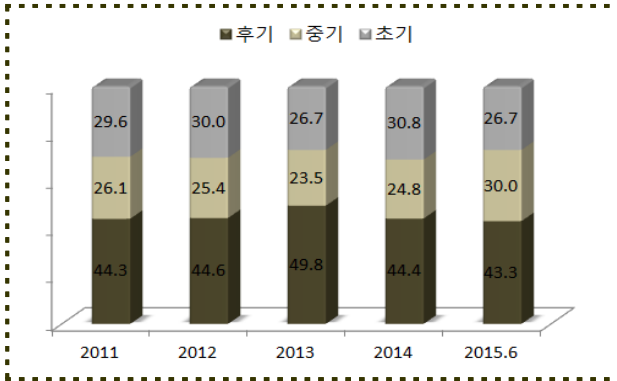
(단위: 억원)

	2011	2012	2013	2014	2015.6
ICT제조	1,754	2,099	2,955	1,951	731
ICT서비스	892	918	1,553	1,913	1,722
전기/기계/장비	2,966	2,433	2,297	1,560	784
화학/소재	1,266	1,395	989	827	818
바이오/의료	933	1,052	1,463	2,928	1,335
영상/공연/음반	2,083	2,360	1,963	2,790	1,226
게임	1,017	1,126	940	1,762	605
유통/서비스	1,270	608	1,092	2,046	1,568
기타	427	342	593	616	780
합계	12,608	12,333	13,845	16,393	9,569

- 업력별로는 후기가 43.3%로 가장 높은 비중이고, 중기는 30.0%, 초기는 26.7%

업력별 신규투자 비중

(단위: %)



업력별 신규투자 금액

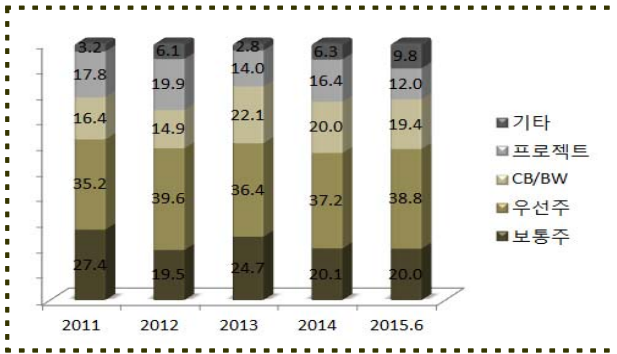
(단위: 억원)

	2011	2012	2013	2014	2015.6
초기	3,722	3,696	3,699	5,045	2,554
중기	3,296	3,137	3,259	4,069	2,869
후기	5,590	5,500	6,887	7,279	4,146
합계	12,608	12,333	13,845	16,393	9,569

- 유형별로는 우선주가 38.8%로 가장 높은 비중이고, 보통주가 20.0%

유형별 신규투자 비중

(단위: %)



유형별 신규투자 금액

(단위: 억원)

	2011	2012	2013	2014	2015.6
보통주	3,454	2,403	3,425	3,297	1,911
우선주	4,439	4,887	5,038	6,103	3,711
CB/BW	2,061	1,833	3,049	3,276	1,856
프로젝트	2,247	2,459	1,944	2,681	1,151
기타	407	751	389	1,036	940
합계	12,608	12,333	13,845	16,393	9,569

코스닥 신규상장

코스닥 신규상장

(단위: 개, %)

	2011	2012	2013	2014	2015.6
IPO수	55	20	34	40	12
VC투자기업	37	14	26	26	11
비중	67.3	70.0	76.5	65.0	91.7

* 재상장, 외국계, SPAC 제외

창투자 등록/말소/변경

등록

회사명	등록일	대표자
데브시스템즈벤처스	2015-06-09	최형규
에스엠시노기술투자	2015-06-19	장용식
지엠비인베스트먼트	2015-06-19	손준상
트라메스벤처캐피탈	2015-06-19	이봉현
코스인베스트먼트	2015-06-19	이중현

말소

회사명	말소일	대표자
-	-	-

대표이사 변경

회사명	변경전	변경후
포스코기술투자	손진균	정찬형

회사명 변경

변경전	변경후
-	-

신규 결성 조합

6월 신규 결성 조합

(단위: 억원)

회사명	결성일	결성금액	투자분야
LB인베스트먼트	06-02	101	바이오
보광창업투자	06-18	170	-
미래에셋벤처투자	06-18	70	-
디에스벤처스	06-18	100	바이오
디에스벤처스	06-19	88	바이오
비케이인베스트먼트	06-30	100	지방