

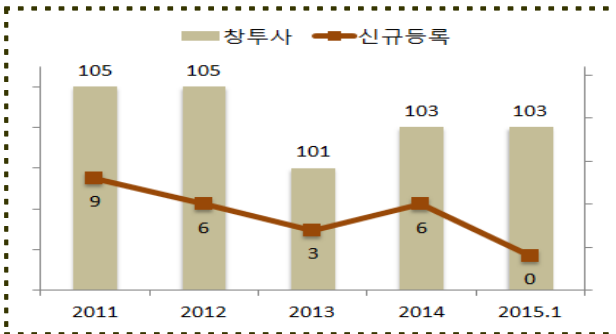
Venture Capital Market Brief

창업투자회사

■ '15년 1월말 기준 103개사로 '14년말과 동일

창투사 등록 및 운영

(단위: 개사)

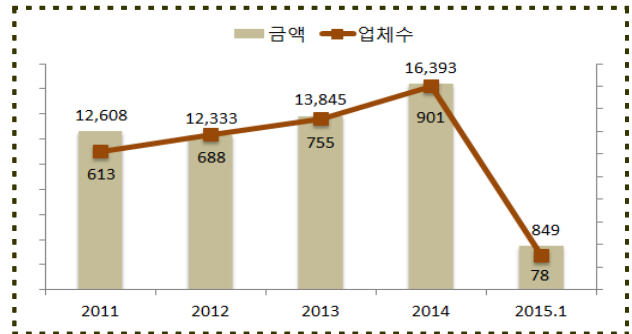


신규투자

■ '15년 1월 78개사에 849억원이 투자되어 투자금액 기준 전년(55개사, 720억원)대비 17.9% 증가

신규투자

(단위: 개사, 억원)

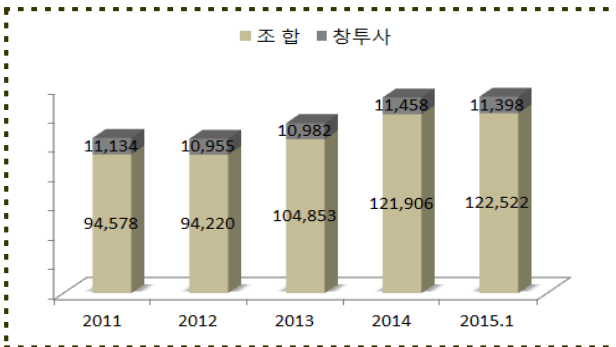


투자자원

■ '15년 1월말 현재 전체 투자재원은 13조 3,920 억원이고, 이중 조합비중은 91.5%

투자자원

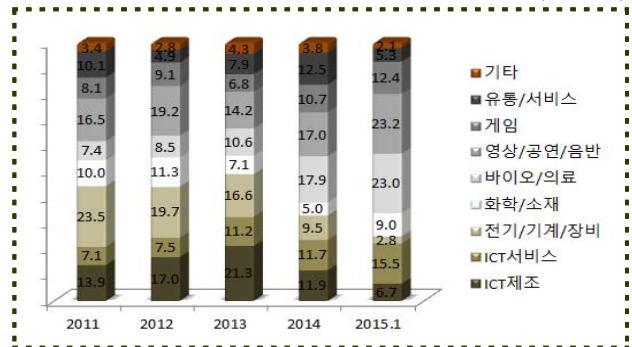
(단위: 억원)



■ 업종별로는 영상/공연/음반이 23.2%로 가장 높은 비중이고, 바이오/의료가 23.0%

업종별 신규투자 비중

(단위: %)



■ '15년 1월 신규 결성된 6개 조합의 총 결성금액은 1,066억이며, 운영 중인 조합은 총 484개로 총 결성금액은 12조 2,522억

조합결성

(단위: 개, 억원)

구분	2011	2012	2013	2014	2015.1	
구분	조합수	67	41	54	82	6
	금액	22,838	8,228	15,679	25,382	1,066
	평균	340.9	200.7	290.4	309.5	177.7
연도	조합수	417	412	436	481	484
	금액	94,578	94,220	104,853	121,906	122,522
	평균	226.8	228.7	240.5	253.4	253.1

업종별 신규투자 금액

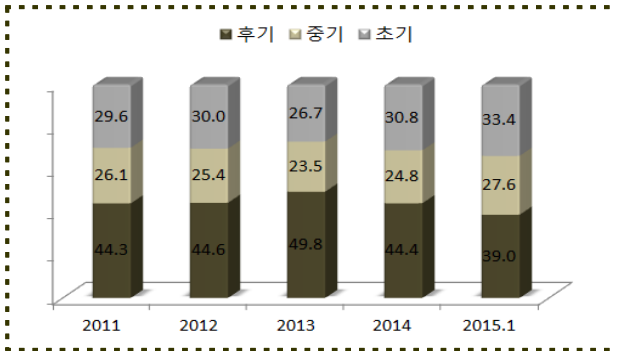
(단위: 억원)

	2011	2012	2013	2014	2015.1
ICT제조	1,754	2,099	2,955	1,951	57
ICT서비스	892	918	1,553	1,913	132
전기/기계/장비	2,966	2,433	2,297	1,560	24
화학/소재	1,266	1,395	989	827	76
바이오/의료	933	1,052	1,463	2,928	195
영상/공연/음반	2,083	2,360	1,963	2,790	197
게임	1,017	1,126	940	1,762	105
유통/서비스	1,270	608	1,092	2,046	45
기타	427	342	593	616	18
합계	12,608	12,333	13,845	16,393	849

■ 업력별로는 후기가 39.0%로 가장 높은 비중이고, 초기는 33.4%, 중기 27.6%

업력별 신규투자 비중

(단위: %)



업력별 신규투자 금액

(단위: 억원)

	2011	2012	2013	2014	2015.1
초기	3,722	3,696	3,699	5,045	283
중기	3,296	3,137	3,259	4,069	234
후기	5,590	5,500	6,887	7,279	332
합계	12,608	12,333	13,845	16,393	849

■ 유형별로는 우선주가 35.7%로 가장 높은 비중이고, 프로젝트가 25.3%

유형별 신규투자 비중

(단위: %)



유형별 신규투자 금액

(단위: 억원)

	2011	2012	2013	2014	2015.1
보통주	3,454	2,403	3,425	3,297	199
우선주	4,439	4,887	5,038	6,103	302
CB/BW	2,061	1,833	3,049	3,276	100
프로젝트	2,247	2,459	1,944	2,681	215
기타	407	751	389	1,036	33
합계	12,608	12,333	13,845	16,393	849

코스닥 신규상장

코스닥 신규상장

(단위: 개, %)

	2011	2012	2013	2014	2015.1
IPO수	55	20	34	40	-
VC투자기업	37	14	26	26	-
비중	67.3	70.0	76.5	65.0	-

* 재상장, 외국계, SPAC 제외

창투사 등록/말소/변경

■ 등록

회사명	등록일	대표자
-	-	-

■ 말소

회사명	말소일	대표자
-	-	-

■ 대표이사 변경

회사명	변경전	변경후
케이비인베스트먼트	남인	박충선
알바트로스인베스트먼트	이영민, 이현재	이현재
이에스인베스터	정영수, 정운택	정영수, 윤종연

■ 회사명 변경

변경전	변경후
-	-

신규 결성 조합

1월 신규 결성 조합

(단위: 억원)

회사명	결성일	결성금액	투자분야
알바트로스인베스트먼트	01-02	33	-
에스엠콘텐츠인베스트먼트	01-02	218	문화
한국벤처투자	01-08	320	-
지비보스톤창업투자	01-09	255	문화
지비보스톤창업투자	01-12	40	-
솔리더스인베스트먼트	01-19	200	-